

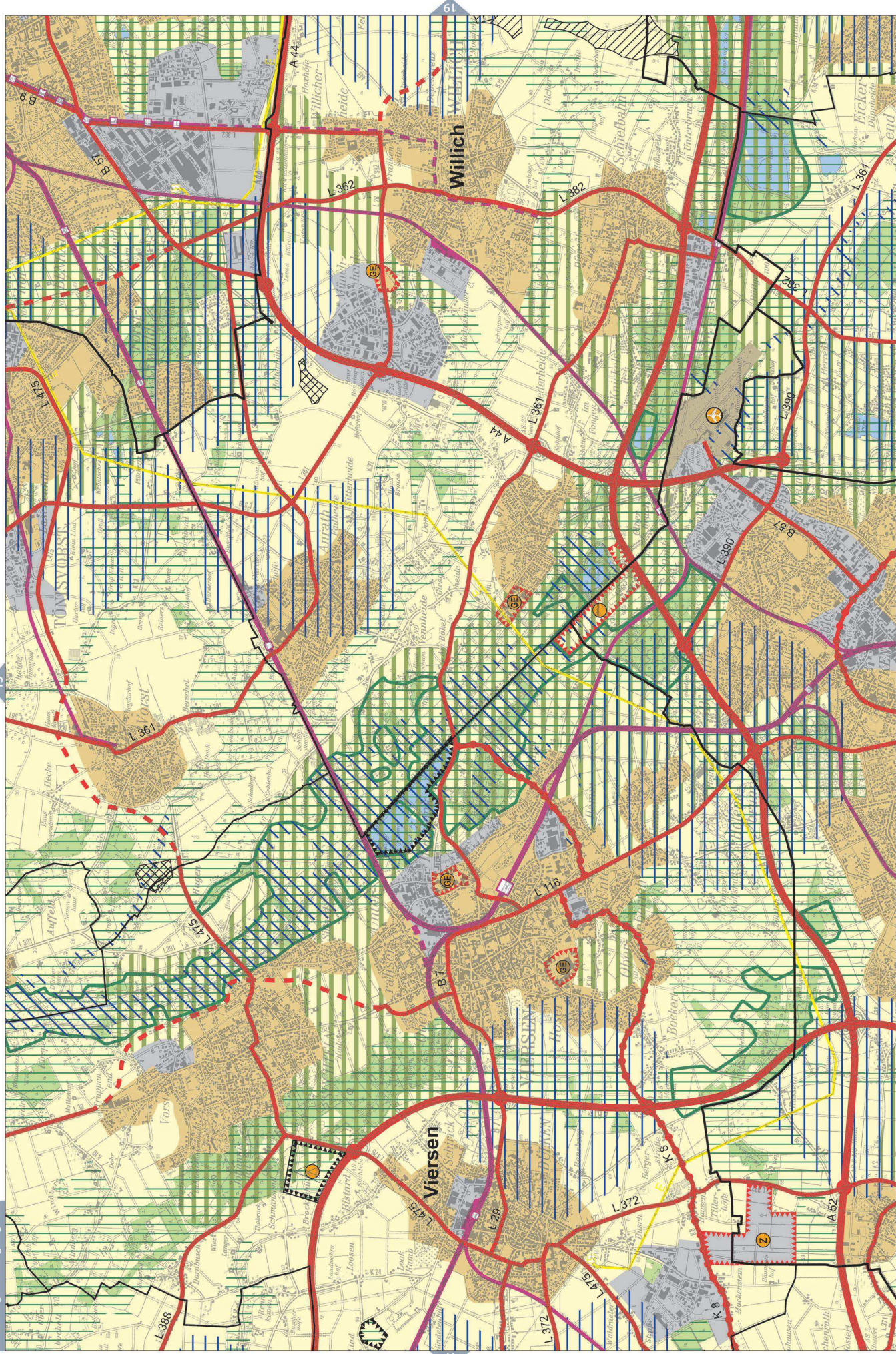
Blatt 18

18. Änderung des Regionalplans Düsseldorf (RPD)
(Änderung der Festlegungen zu Windenergieanlagen)
ENTWURF (Aufstellungsbeschluss), Stand: Februar 2025

GREFRATH
KORSCHENBROICH
KAARST
KREFELD
M.-GLADBACH

NETTETAL
SCHWALMTAL
TÖNISVORST
VIERSEN
WILLICH

bisherige Festlegungen



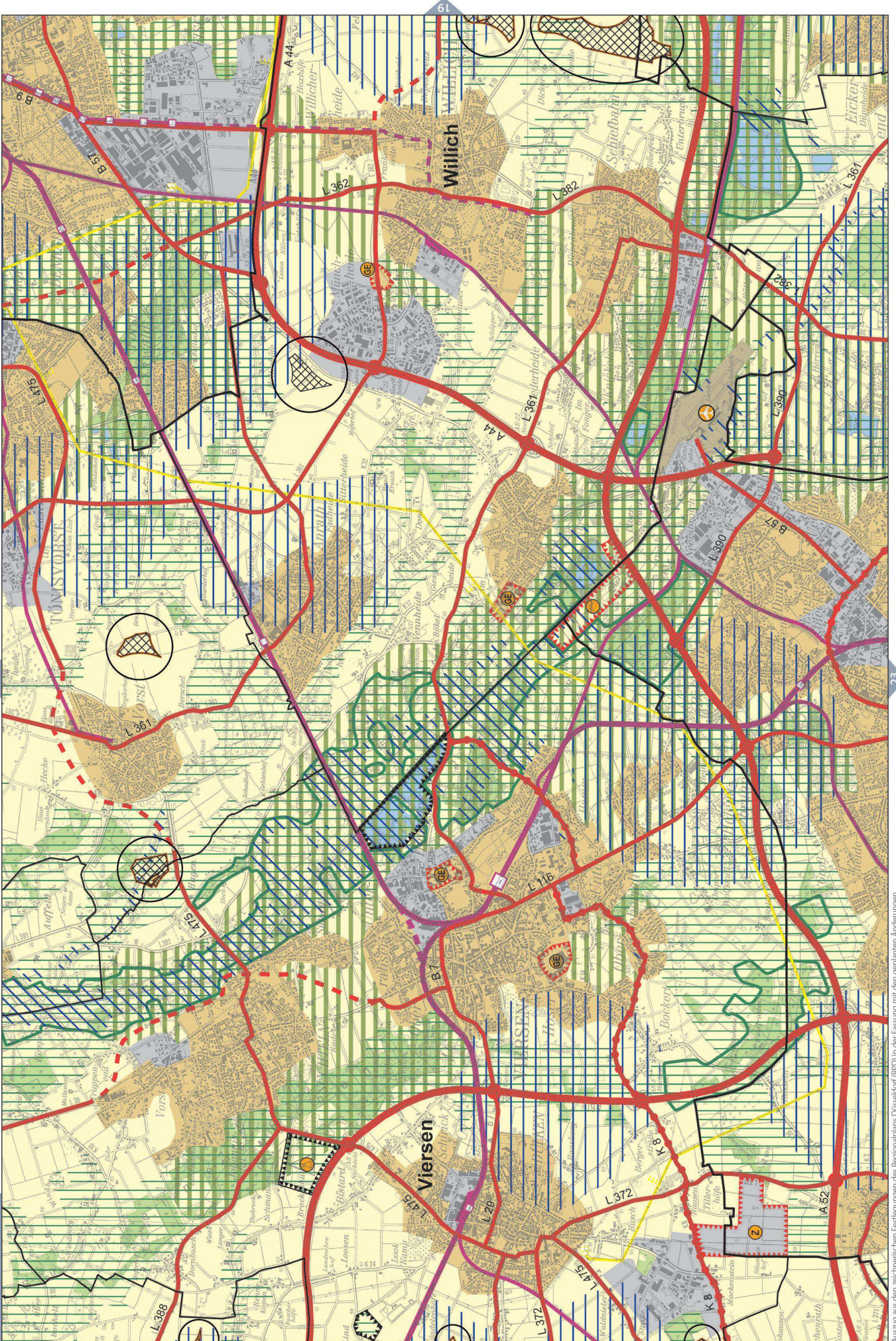
Blatt 18

18. Änderung des Regionalplans Düsseldorf (RPD)
(Änderung der Festlegungen zu Windenergieanlagen)
ENTWURF (Aufstellungsbeschluss), Stand: Februar 2025

GREFRATH
KORSCHENBROICH
KAARST
KREFELD
M.-GLADBACH

NETTETAL
SCHWALMTAL
TÖNISVORST
VIERSEN
WILLICH

geänderte Festlegungen



Auszug aus den zeichnerischen Festlegungen des Regionalplans Düsseldorf (RPD) in der Fassung mit den geplanten Änderungen