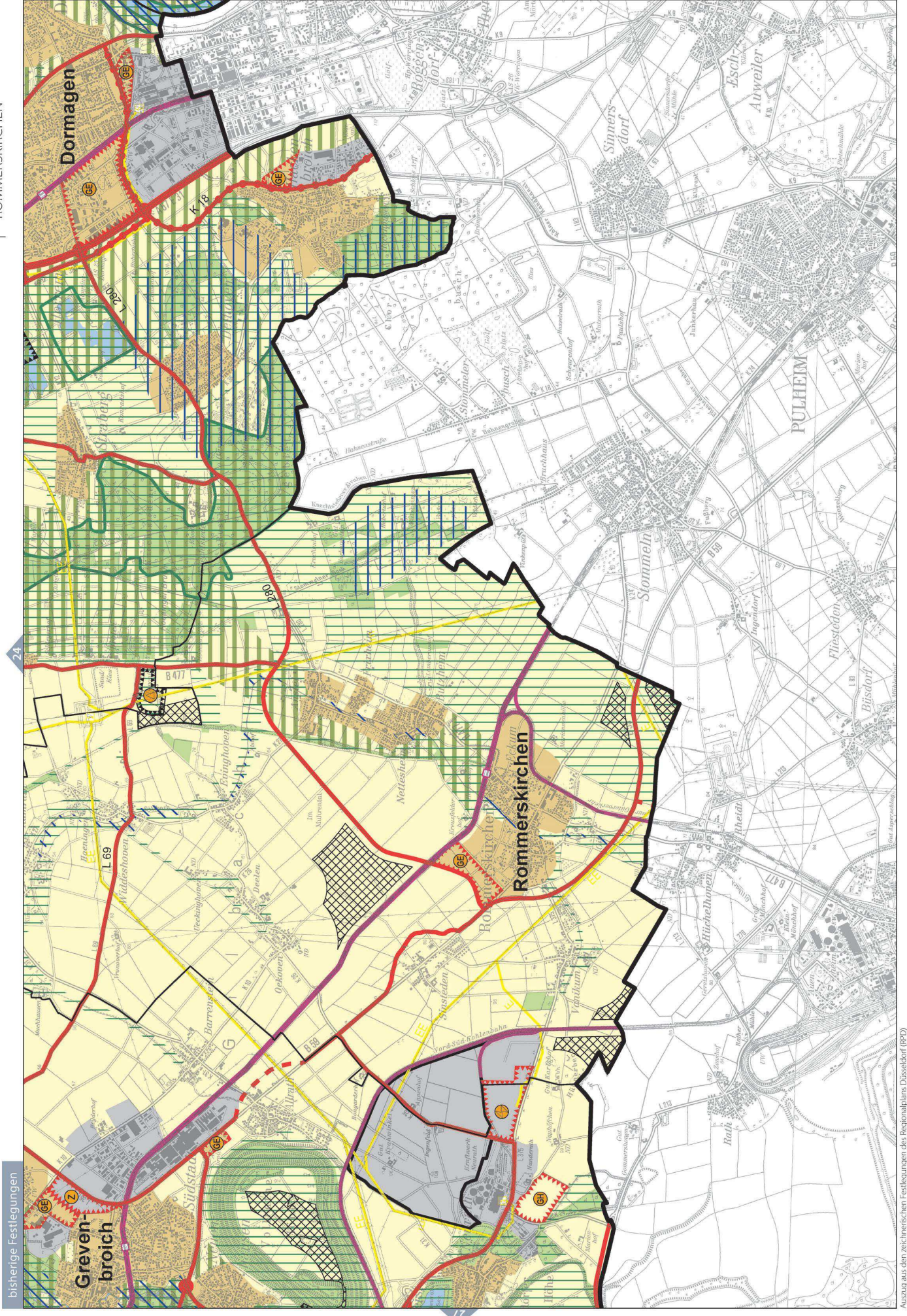


# Blatt 28

18. Änderung des Regionalplans Düsseldorf (RPD)  
(Änderung der Festlegungen zu Windenergieanlagen)  
ENTWURF (Aufstellungsbeschluss), Stand: Februar 2025

DORMAGEN  
GREVENBROICH  
MONHEIM am Rhein  
ROMMERSKIRCHEN



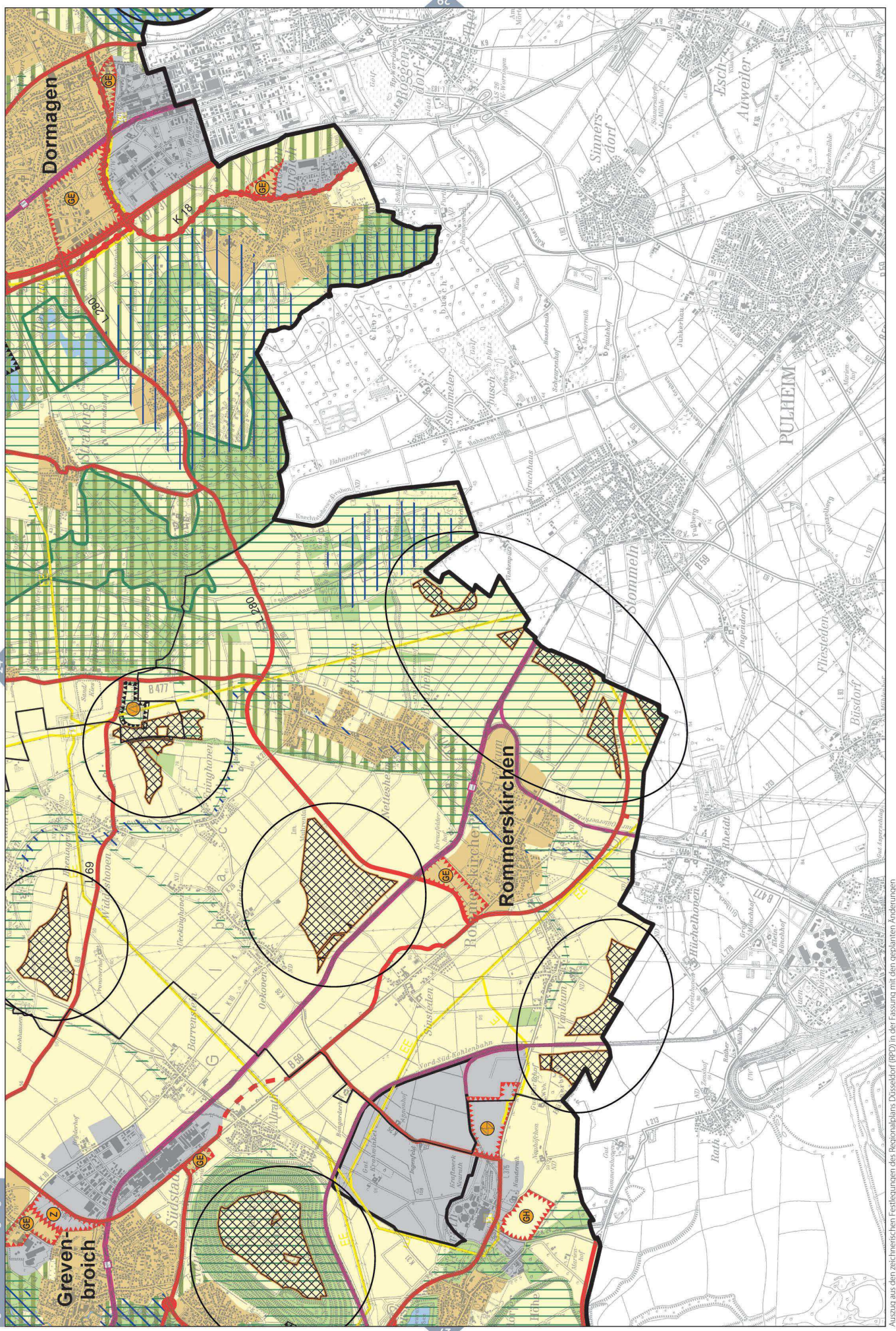
Auszug aus den zeichnerischen Festlegungen des Regionalplans Düsseldorf (RPD)

**18. Änderung des Regionalplans Düsseldorf (RPD)**  
(Änderung der Festlegungen zu Windenergieanlagen)  
**ENTWURF** (Aufstellungsbeschluss), Stand: Februar 2025

**Blatt 28**

DORMAGEN  
GREVENBROICH  
MONHEIM am Rhein  
ROMMERSKIRCHEN

geänderte Festlegungen



Auszug aus den zeichnerischen Festlegungen des Regionalplans Düsseldorf (RPD) in der Fassung mit den geplanten Änderungen