

## Status KAoA im Schuljahr 2016/17

### Handlungsfeld 1

Strukturierung der Studien- und Berufsorientierung

### Handlungsfeld 2

Systematisierung des Übergangs Schule – Beruf

### Handlungsfeld 3

Steigerung der Attraktivität der dualen Berufsausbildung

### Handlungsfeld 4

Bündelung der Aktivitäten vor Ort – Kommunale Koordinierung

# KOMMUNALE KOORDINIERUNG im Rhein-Kreis Neuss



## Handlungsfeld 1

### Strukturierung der Studien- und Berufsorientierung

- 1.1 Potenzialanalyse PA
- 1.2 Portfolioinstrument - Berufswahlpass
- 1.3 Berufsfelderkundungstage BFE
- 1.4 KAoA-BOP – trägergestützte Berufsfelderkundungstage BFE
- 1.5 KAoA-Praxiskurse – trägergestützte Praxisphasen
- 1.6 Schülerbetriebspraktika
- 1.7 Langzeitpraktikum
- 1.8 Anschlussvereinbarung
- 1.9 Studienorientierung



## Handlungsfeld 1

### 1.1 KAOA 2016/17 – Einstieg aller RKN-Schulen

|                 | 2014/15  | 2015/16   | 2016/17   | Gesamt    |
|-----------------|----------|-----------|-----------|-----------|
| Förderschulen   | 1        | 5         | 2         | 8         |
| Hauptschulen    | 3        | 1         | 0         | 4         |
| Realschulen     | 1        | 7         | 5         | 13        |
| Sekundarschulen | 0        | 1         | 3         | 4         |
| Gesamtschulen   | 1        | 3         | 5         | 9         |
| Gymnasien       | 1        | 1         | 15        | 17        |
| <b>GESAMT</b>   | <b>7</b> | <b>18</b> | <b>30</b> | <b>55</b> |

|                       | FS       | HS       | RS        | SEK      | GES      | GYM       | Gesamt    | KAO<br>A  |
|-----------------------|----------|----------|-----------|----------|----------|-----------|-----------|-----------|
| <b>Dormagen</b>       | 2        | 0        | 2         | 1        | 1        | 3         | 9         | 9         |
| <b>Grevenbroich</b>   | 1        | 1        | 2         | 0        | 2        | 2         | 8         | 8         |
| <b>Jüchen</b>         | 0        | 0        | 1         | 1        | 0        | 1         | 3         | 3         |
| <b>Kaarst</b>         | 2        | 1        | 2         | 0        | 1        | 2         | 8         | 8         |
| <b>Korschenbroich</b> | 0        | 1        | 1         | 0        | 0        | 1         | 3         | 3         |
| <b>Meerbusch</b>      | 0        | 0        | 1         | 0        | 1        | 2         | 4         | 4         |
| <b>Neuss</b>          | 3        | 1        | 4         | 2        | 4        | 6         | 20        | 20        |
| <b>Rommerskirchen</b> | 0        | 0        | 0         | 0        | 0        | 0         | 0         | 0         |
| <b>GESAMT</b>         | <b>8</b> | <b>4</b> | <b>13</b> | <b>4</b> | <b>9</b> | <b>17</b> | <b>55</b> | <b>55</b> |

## Handlungsfeld 1

### 1.1 Potenzialanalyse PA im 1. Schulhalbjahr der 8. Klassen

|                      |   |   |
|----------------------|---|---|
| Bildungsträger       | - | BZB Krefeld und BZB Düsseldorf  |
| PA-Termine           | - | 29. Aug. 2016 bis 27. Jan. 2017   |
| TN der 8. Klassen    | - | 4.050 SchülerInnen des RKN  |
| Umfang               | - | eintägig, 6-stündig (mit Pausen)  |
| <u>Zusatzangebot</u> |   |   |
| PA durch STAR        | - | Umsetzung LVR / ifd Integrationsfachdienst<br>(FS Sebastianus, FS am Nordpark, FS Mosaikschule) |
| <u>Im Aufbau</u>     |   |   |
| KAOA-Kompakt         | - | Seiteneinsteigerklassen<br>Internationale Klassen   |

## Handlungsfeld 1

### 1.2 Portfolioinstrument – Berufswahlpass

- > kostenlos:  
Berufswahlpass als Portfolioinstrument für alle KAOA-8-Klässler
- > Dokumentarische Begleitung des schulinternen Berufs- und Studienorientierungsprozesses
- > curriculare Einbindung des Berufswahlpasses in jeden Fachunterricht

## **Handlungsfeld 1**

### **1.3 Berufsfelderkundungstage BFE – Organisation im RKN**

- > **BFE:**
  - 3 Ein-Tages-Praktika im Betrieb
  - zur Vorbereitung der Schülerbetriebspraktika
  - durch kurze Einblicke in Arbeitswelt und -aufgaben sowie personelles Umfeld
- > **Akquise von BFE:**
  - durch Kooperationen mit Kammern und Unternehmensverbänden
  - durch Mobilisierung der Elternschaft
  - durch schuleigene Kooperationen
- > **Zeitraum:**
  - flexibel in 8.2 und/oder
  - kompakt organisiert in letzter Juni-Woche 2017
- > **Online-Portal:**
  - Matching Schule - Wirtschaft

# KOMMUNALE KOORDINIERUNG im Rhein-Kreis Neuss



## Handlungsfeld 1

### 1.3 Berufsfelderkundungstage – Rückblick 2015/16

Bedarf: 800 Jugendliche (RS + Gym) mal 3 Tage = 2.400 BFE-Plätze im Rhein-Kreis Neuss  
> ca. 1.200 BFE-Plätze wurden privat/durch die Schulen selbst organisiert

| nach Berufsfeldern    | BFE-Angebote |
|-----------------------|--------------|
| Technik               | 88           |
| Wirtschaft/Verwaltung | 125          |
| Natur/Umwelt          | 21           |
| Naturwissenschaft     | 64           |
| Elektro               | 121          |
| Dienstleistungen      | 309          |
| Gesundheit            | 75           |
| Bau/Architektur       | 43           |
| Metall/Maschinenbau   | 34           |
| Produktion/Fertigung  | 62           |
| Verkehr/Logistik      | 129          |
| Soziales/Pädagogik    | 89           |
| <b>GESAMT</b>         | <b>1.160</b> |

| RKN-Städte     | BFE-Angebote |
|----------------|--------------|
| Dormagen       | 99           |
| Grevenbroich   | 188          |
| Jüchen         | 5            |
| Kaarst         | 49           |
| Korschenbroich | 9            |
| Meerbusch      | 122          |
| Neuss          | 679          |
| Rommerskirchen | 9            |
| <b>GESAMT</b>  | <b>1.160</b> |

## Handlungsfeld 1

### 1.4 KAoA-BOP – trägergestützte Berufsfelderkundungstage BFE

- > Trägergestützte BFE (KAoA-BOP):  
3 Ein-Tages-Praktika beim Bildungsträger BZNR zur Vorbereitung der Schülerbetriebspraktika durch kurze Einblicke in Arbeitsaufgaben und -anforderungen
- > Anzahl KAoA-BOP-Plätze:  
25% aller KAoA-8-Klässler (= 1.012 Plätze)
- > KAoA-BOP-TeilnehmerInnen:  
Individuelle Auswahl der Schule mit den Eltern und förderbedürftigen SchülerInnen aller Schulformen (auch inklusive SuS)
- > Zeitraum:  
flexibel in 8.2 in Absprache mit dem Bildungsträger BZNR



## Handlungsfeld 1

### 1.5 KAoA-Praxiskurse – trägergestützte Praxisphasen

- > Trägergestützte Praxiskurse:
  - max. drei 3-Tage-Praktika beim Bildungsträger je Teilnehmer zur Vorbereitung oder Ergänzung der Schülerbetriebspraktika durch weitere Einblicke in Arbeitsaufgaben, -abläufe und -anforderungen
- > Anzahl KAoA-Praxiskurs-Plätze:
  - 10% aller KAoA-9- und 10-Klässler (= 362 Plätze)
- > KAoA-Praxiskurs-TeilnehmerInnen:
  - Individuelle Auswahl der Schule mit den Eltern und förderbedürftigen SchülerInnen aller Schulformen (auch inklusive SuS)
- > Zeitraum:
  - flexibel in 9.1, 9.2 und 10.1 in Absprache mit dem Bildungsträger BZNR

## Handlungsfeld 1

### 1.6 Schülerbetriebspraktika – Vorbereitung und Umsetzung

- > Vorbereitung:
  - Wahl des gewünschten Berufsfeldes im Praktikum auf Basis der Potenzialanalyseergebnisse und auf Basis der gemachten Erfahrungen an den drei Berufsfelderkundungstagen
- > Umsetzung:
  - mind. ein Praktikum in der 9./10. Klasse im Umfang von 2-3 Wochen ergänzend ein Praktikum in der gymnasialen Oberstufe wünschenswert
  - Abgleich und Terminkoordination der Schulen zu Bedarfen und Terminierungen
- > Online-Plattform:
  - Ausbau zum Matching zwischen SchülerInnen mit Unternehmen
- > Nachbereitung:
  - Thematisierung und Abgleich der gemachten Erfahrungen in der Schule
  - Dokumentation im Berufswahlpass

## Handlungsfeld 1

### 1.7 Langzeitpraktika – Vorbereitung und Umsetzung

- > Vorbereitung:
  - Wahl des gewünschten Berufsfeldes im Langzeitpraktikum auf Basis der Potenzialanalyseergebnisse und auf Basis der gemachten Erfahrungen in den Berufsfelderkundungen
- > Umsetzung:
  - Optional ab der 9. Klasse im Umfang von 1-2 Tagen/Woche im Betrieb schulübergreifend organisierbar
- > Langzeitpraktikum-TeilnehmerInnen (269 TN/SJ 2016/17):
  - Förderbedürftige Jugendliche, deren Abschluss gefährdet ist
- > Nachbereitung:
  - Thematisierung und Abgleich der gemachten Erfahrungen im Betrieb
  - Prüfung der eventuellen Übernahme in ein Beschäftigungsverhältnis
  - Dokumentation im Berufswahlpass

## Handlungsfeld 1

### 1.8 Anschlussvereinbarung – Anschlussperspektiven konkretisieren

- > Ziel:
  - Bilanzierung individueller Erfahrungen und Wünsche
  - Konkretisierung von beruflichen Optionen und weiteren Schritten
  - Formulierung benötigter Unterstützungsbedarf
- > Vorbereitung der Anschlüsse:
  - Bewerbungsphase optionaler Übergänge
- > Zeitpunkt:
  - Schulhalbjahr 9.2
- > Dokumentation:
  - freiwillige Eingabe der persönlichen Übergänge in ECCO
  - zur Offenlegung angestrebter und tatsächlicher Übergänge (Fortschreibung)
- > RKN: SJ 2016/17 Erhebung zum 2. Mal

## **Handlungsfeld 1**

### **1.9 Studienorientierung**

- > **Ziel:**  
Formulierung und Umsetzung definierter Studienorientierungsstandards  
Transparenz der Angebote und Orientierungsmöglichkeiten regionaler  
Hochschulen vor Ort
- > **Inhalte:**  
Anforderungen eines Studiums und Anforderungen unterschiedlicher Fakultäten  
Anforderungen und Inhalte akademischer Berufe  
berufliche Perspektiven und Entwicklungsoptionen
- > **Akteure:**  
Einbindung und Austausch mit staatlichen und privaten Hochschulen  
im regionalen Umfeld

## **Handlungsfeld 2**

### **Systematisierung des Übergangs Schule - Beruf**

- 2.1 Übergangsstatistik
- 2.2 Berufs- und Studienorientierungswegweiser
- 2.3 Bildungswegweiser
- 2.4 Produktionsschule

## Handlungsfeld 2

### 2.1 Übergangsstatistik

- > Teilnahme (nur KAoA-Schulen – ca. 50% aller weiterführenden Schulen):  
erstmalige Beteiligung am Statistiktool der Bezirksregierung Düsseldorf  
für das Schuljahr 2015/16 abschließend
- > Ziel:  
Statusermittlung im Rhein-Kreis Neuss:  
angestrebte/tatsächliche Übergänge von der Schule  
... zur Schule ... in die Ausbildung ... in das Studium  
Anzahl unversorgter Jugendliche (mit Förderbedarf)  
Abb. wahrgenommener Betreuungsmöglichkeiten/Orientierungsdefizite
- > Ergebnisse:  
Ende des Kalenderjahres 2016 (erster Ausschnitt)  
Vergleiche und belastbare Ergebnisse erst möglich nach 2-3 Jahren, wenn  
alle weiterführenden Schulen sich an der Übergangsstatistik beteiligen

## Handlungsfeld 2

### 2.2 Orientierungshilfen in der Berufs- und Studienorientierung

- > Ziel:  
Transparenz im Angebotsdschungel der Möglichkeiten  
Orientierungs- und Auswahlhilfen für eine effiziente und nachhaltige SBO-Auswahl
- > Instrument: Regionaler Berufs- und Studienorientierungswegweiser

### 2.3 Orientierungshilfen im Übergang Schule – Beruf

- > Ziel:  
Recherche und Übersichtserstellung zur Orientierung im Übergang Schule - Beruf  
mit allen Angeboten für Jugendliche
- > Instrument: Regionaler Bildungswegweiser



## Handlungsfeld 2

### 2.4 Produktionsschule – Rückblick und Status

- > Produktionsschule.NRW:  
Kofinanzierung ist auf Basis des SGB II, SGB III und SGB VIII möglich
- > Historie:  
Schuljahr 2014/15 – Kofinanzierung durch SGBII/Jobcenter im Rhein-Kreis Neuss  
Schuljahr 2015/16 – Kofinanzierung durch SGBII/Jobcenter (18 Plätze) und  
SGB VIII/Jugendämter (36 Plätze)
- > aktuell:  
Schuljahr 2016/17 – Kofinanzierung durch SGBII/Jobcenter (18 Plätze) und  
SGB VIII/Jugendämter (36 Plätze).
- > eine Kofinanzierung durch SGB III (Agentur für Arbeit) steht dem RKN nicht zur Verfügung

# KOMMUNALE KOORDINIERUNG im Rhein-Kreis Neuss



## Handlungsfeld 2

### 2.4 Produktionsschule – Status

| RKN-Städte     | anteiliges<br>Platzkontingent<br>je Stadt | Kolping<br>- Lager/Handel<br>- Farbe/Raumgestaltung | BfZ Schlicherum<br>- Holz<br>- Haar-/Körperpflege |
|----------------|---|---|---|
| Dormagen       | 6   | 0   | 2   |
| Grevenbroich   | 6   | 6   | 3   |
| Jüchen         | 2   | 0   | 0   |
| Kaarst         | 3   | 1   | 0   |
| Korschenbroich | 2   | 1   | 1   |
| Meerbusch      | 4   | 0   | 3   |
| Neuss          | 12  | 10  | 8   |
| Rommerskirchen | 1   | 0   | 1   |
| <b>GESAMT</b>  | <b>36</b>                                 | <b>18</b>   | <b>18</b>   |

## **Handlungsfeld 3**

### **Steigerung der Attraktivität der dualen Berufsausbildung**

- 3.1 Medienkampagne – „In drei Jahren Weltklasse“
- 3.2 Angebote duale Ausbildung
- 3.3 Bildungskompass

# KOMMUNALE KOORDINIERUNG im Rhein-Kreis Neuss



## Handlungsfeld 3

### 3.1 Medienkampagne Duale Ausbildung – „In drei Jahren Weltklasse“

Ziel der Kampagne:

- > Verbesserung des Images der beruflichen Ausbildung in der breiten Öffentlichkeit
- > Aufzeigen der vielfältigen Chancen beruflicher Ausbildung

Umfang der Kampagne:

- > Plakatierung an 600 Stellen in NRW mit Großflächenplakaten
- > zeitlicher Rahmen: mehrere Wochen im Frühjahr und Herbst 2016 mit 6 Motiven



Immobilienkaufmann



Industrierieinger



Veranstaltungstechnikerin



Servicekauffrau

## **Handlungsfeld 3**

### **3.2 Angebote duale Ausbildung**

Angebotsformat „Wirtschaft pro Schule“

Ablauf:

- > Wirtschaft stellt sich in der Schule vor und informiert über Berufsbilder, Anforderungsprofile, Einstiegsmöglichkeiten, Praktika und Kontaktmöglichkeiten

Ziel:

- > kurze, persönliche Einblicke in unterschiedliche Berufsfelder und Anforderungen
- > Kennenlernen der regionalen Wirtschaft über persönlichen Kontakt
- > Unmittelbarer Vergleich unterschiedlicher Berufsfelder

Problematik:

- > ZEIT
- Aktive Schulen verfügen über zahlreiche Orientierungsangebote unterschiedlichster Art von der BO bis zur Drogenberatung. Verbindliche KAoA-Standardelemente reduzieren die knappe Zeit zudem.
- > Schulform: klassische BO-Schulen werden geschlossen, wie FS, HS und RS

## Handlungsfeld 3

### 3.2 Angebote duale Ausbildung

Alternative Angebotsformate

Zur Auswahl:

- > Ausbildungsmessen mit z. T. Ausbildungsspeeddatings
- > Tag des Handwerks, Tag der Industrie, ...
- > Initiativen wie zdi, Jugend forscht, MINT Zukunft schaffen, ...
- > ...

Problematik:

- > Transparenz von Berufs- und Studienorientierungsangeboten für Jugendliche bzgl. der Angebotsvielfalt und -vielfalt, deren Zielsetzungen, Ausrichtungen und inhaltlichen Schwerpunkte zum Abgleich einer effizienten Auswahl in den Schulen

## **Handlungsfeld 3**

### **3.3 Bildungskompass**

**Auftrag des Kreisausschusses: Erstellen eines Bildungs- und Studienkompasses (2015)**

**Ziel:**

> Information über die Möglichkeiten und Chancen beruflicher Bildung

**Konzept der Verwaltung:**

- > Porträts ausgewählter Ausbildungsberufe
- > Vollzeitbildungsgänge an den Berufskollegs des Rhein-Kreises Neuss
- > Gesundheitsberufe im Rhein-Kreis Neuss
- > Hochschulen in NRW

**Fertigstellung:**

> im 4. Quartal 2016

# KOMMUNALE KOORDINIERUNG im Rhein-Kreis Neuss



## Handlungsfeld 4

### Kommunale Koordinierung – Aktivitäten vor Ort bündeln

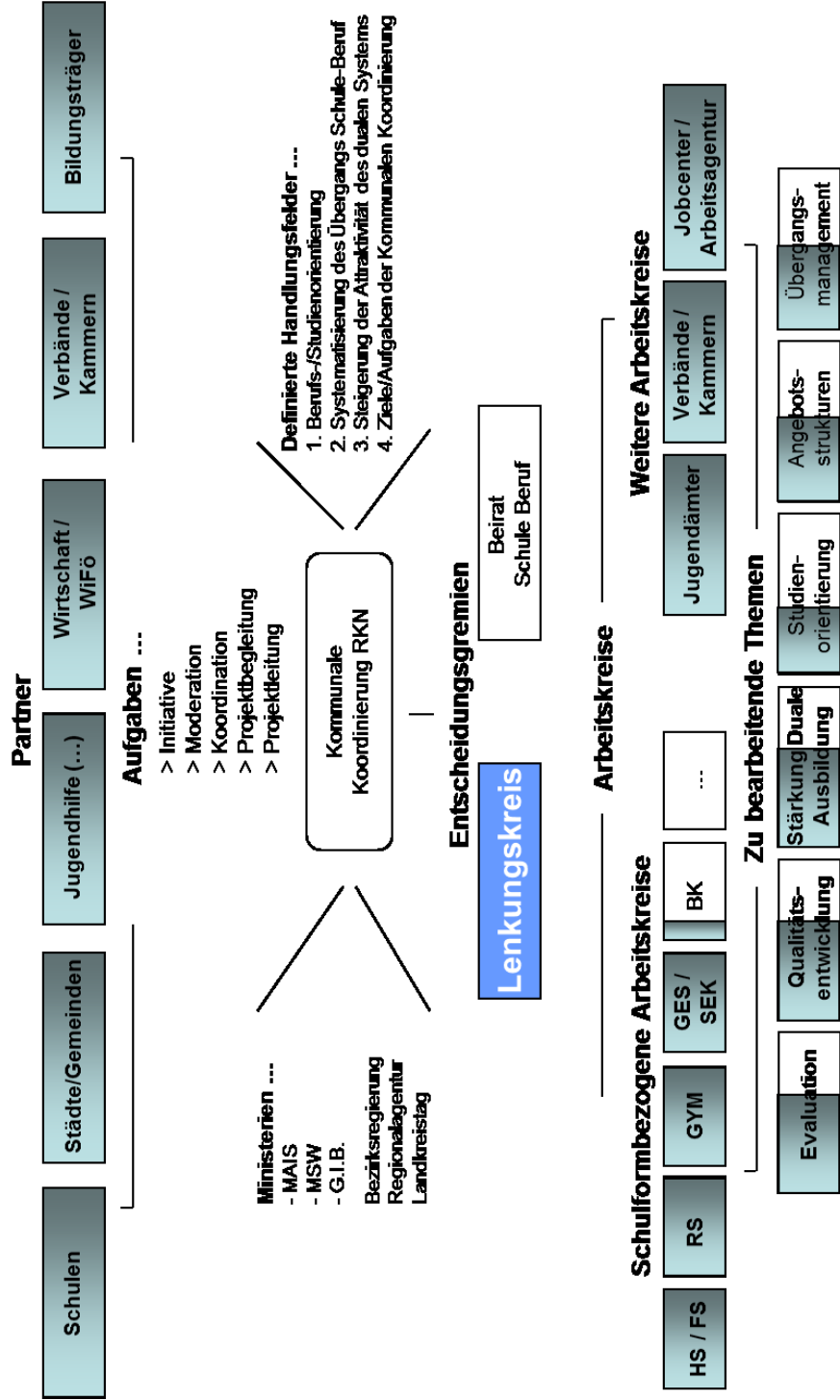
- 4.1 Organigramm KAoA im Rhein-Kreis Neuss
- 4.2 Gremien der Kommunalen Koordinierung
- 4.3 Arbeitsgruppen und deren Aktivitäten und Wirkungsradius
- 4.4 KAoA-Kommunikationsstrategie



# KOMMUNALE KOORDINIERUNG im Rhein-Kreis Neuss



## 4.1 Organigramm KAoA im Rhein-Kreis Neuss - Entwicklungsstatus



## Handlungsfeld 4

### 4.2 Kommunale Koordinierung – Gremien und deren Aufgaben

- > Beirat Schule - Beruf
  - Vorsitz: Schulaufsicht gemeinsam mit Arbeitsagentur
  - trifft sich 1 – 2 mal pro Jahr, je nach Bedarf
  - Aufgaben: Erarbeitung bestimmter Themen, Beratung und Austausch, Vorbereitung der Entscheidungsfindung des Lenkungskreises
  
- > Lenkungskreis KAOA
  - Vorsitz: Schuldezernent des Rhein-Kreises Neuss
  - trifft sich 1 – 2 mal pro Jahr, je nach Bedarf
  - Aufgaben: Austausch und Transparenz der Akteure, Information aus anderen Gremiensitzungen, Entscheidungsfindung

## Handlungsfeld 4

### 4.2 Kommunale Koordinierung – Austausch mit anderen Gremien

- > Regelmäßige Statusberichte in Ausschüssen des Rhein-Kreises Neuss
  - regionale Ausschüsse erhalten regelmäßig oder je nach Bedarf einen aktuellen Stand der Kommunalen Koordinierung im Rhein-Kreis Neuss
- Themen sind:
  - Eingliederung und Umsetzung an Schule
  - Bericht über Ausschüsse, Treffen und Gremienarbeit
  - Etablierung neuer Themen und Entwicklungsprozesse
  - Austausch über Berufsorientierungsangebote und Anschlüsse
  - Etablierung neuer Arbeitsgruppen/-kreisen
  - Übersicht avisierte nächste Schritte

## Handlungsfeld 4

### 4.3 Kommunale Koordinierung – Arbeitsgruppen und deren Aufgaben

#### Arbeitsgruppen innerhalb von KAoA (I):

- > BA / Jobcenter / Jugendämter (Jugendhilfe)
  - Austausch Programme, Angebote, Bedarfe, Möglichkeiten (vor Ort)
- > Träger / Jugendhilfe / STAR (LVR)
  - Austausch Angebote, Kapazitäten, Kooperationen
- > Regionalagentur Mittlerer Niederrhein / Kommunen
  - regionale Programme, deren Umsetzung, Organisation und Abstimmung
- > Kammern / Kreiha / Unternehmerschaft Niederrhein / WiFö / Gewerkschaft
  - Austausch aktuelle Entwicklungen, Kampagnen, Aktivitäten und Bedarfe
- > Bezirksregierung Düsseldorf / Schulaufsicht / Schulamtskoordinatoren
  - regelmäßige Treffen zum Austausch und zur Steuerung der Schulen
- > G.I.B. / Ministerien
  - Austausch Maßnahmen, Programme, fachliche Unterstützung

## Handlungsfeld 4

### 4.3 Kommunale Koordinierung – Arbeitsgruppen und deren Aufgaben

#### Arbeitsgruppen innerhalb von KAoA (II):

- > Kommunen / regionale KoKos
  - regionale Programme, Besonderheiten, reg. Kooperationen, Zusammenarbeit
- > StuBO-Treffen – thematisch orientiert nach
  - (1) Einstieg in KAoA, (2) KAoA-Standardelementen, (3) Schulformen (4) nach Bedarf (Schulungen)
    - Erfassung/Hilfestellungen aktuelle Programme/Angebote je nach Jahrgangsstufe
    - Information, Transparenz, Kontakte und individueller Austausch
- > Studienorientierung in der Region
  - Aufbau, Planung, Schnittmengen zu div. Akteuren, Umsetzung und Steuerung
  - zusammen mit reg. Fachhochschulen/Universitäten, KoKos und Akteuren
- > Kommunales Integrationsbüro
  - regelmäßiger Austausch und bedarfsorientierte Zusammenarbeit

## Handlungsfeld 4

### 4.4 Kommunale Koordinierung – Kommunikationsstrategie

- > Regelmäßige und bedarfsorientierte Öffentlichkeitsarbeit zur Bildung von mehr Transparenz und Gewichtung von KAOA in der Öffentlichkeit
- > Möglichkeit der Einbindung von Partnern und Akteuren, die bedingt für Kommunale Koordinierung erreichbar sind (siehe Elternarbeit, Gremienarbeit, Wirtschaft, ...)
- > Thematisierung, Sensibilisierung und Vertiefung einer frühzeitigen Berufs- und Studienorientierung und Stärkung der dualen Ausbildung

## Ausblick

### 5. Kommunale Koordinierung – Wirkungsradius

- > Einbeziehung weiterer und „neuer“ Akteure im Übergang Schule - Beruf
- > Mehr Transparenz und struktureller Netzwerkaufbau
- > Schaffung größerer Routine beim Angebot der KAoA-Standardelemente auf Schulseite
- > Schaffung größerer Routine und standardisierte Einbeziehung „aller“ Akteure bei der Abstimmung und Angebotserstellung regionaler Instrumente im Übergang Schule - Beruf
- > Mehr Sicherheit bei Zahlen und Fakten zur Planung begleitender Übergänge