

Auswertung
Geschwindigkeitsmessung Jüchen-Hochneukirch
Zum Regiopark (K19)
vom 22. bis 31.10.2016



Anmerkung:

Das Verkehrsaufkommen sowie die Geschwindigkeit wurde mittels eines Messgeräts der Fa. Datacollect festgestellt und stellen lediglich die momentane Belastung dar.

Bei den amtlichen Belastungszahlen durch die Bundesverkehrszählungen werden demgegenüber mehrere manuelle Kurzzeitmessungen anhand der Ganglinientypen der Dauerzählstellen auf den mittleren Durchschnittlichen Täglichen Verkehr (DTV) als Jahreswert hochgerechnet.

Die festgestellten Werte sind daher nicht ohne weiteres mit den amtlichen Zahlen der Bundesverkehrszählung vergleichbar.

Begriffe:

v85 = Die v85 beschreibt das tatsächliche Fahrverhalten und stellt die Geschwindigkeit dar, die 85% der Verkehrsteilnehmer nicht überschreiten.

DTV = Durchschnittlicher Tagesverkehr (Verkehrsbelastung alle Fahrzeugarten)

Kraftfahrzeugbelastung, beide Fahrtrichtungen

Zusammenfassung beide Fahrtrichtungen		
	DTV	v85 (km/h)
Sa, 22.10.2016	2877	64
So, 23.10.2016	1399	66
Mo, 24.10.2016	2902	64
Di, 25.10.2016	3080	65
Mi, 26.10.2016	3309	65
Do, 27.10.2016	3532	65
Fr, 28.10.2016	3609	65
Sa, 29.10.2016	3026	65
So, 30.10.2016	1617	67
Mo, 31.10.2016	3725	64

Kraftfahrzeugbelastung, Fahrtrichtung Hochneukirch

Fahrtrichtung Hochneukirch		
	DTV	v85 (km/h)
Sa, 22.10.2016	1359	63
So, 23.10.2016	637	63
Mo, 24.10.2016	1477	63
Di, 25.10.2016	1502	64
Mi, 26.10.2016	1577	63
Do, 27.10.2016	1623	63
Fr, 28.10.2016	1711	63
Sa, 29.10.2016	1433	63
So, 30.10.2016	732	63
Mo, 31.10.2016	1769	63

Fahrtrichtung Hochneukirch		
	7:30 bis 8:30 Uhr	v85 (km/h)
Sa, 22.10.2016	47	58
So, 23.10.2016	15	56
Mo, 24.10.2016	100	60
Di, 25.10.2016	96	63
Mi, 26.10.2016	86	62
Do, 27.10.2016	102	61
Fr, 28.10.2016	107	63
Sa, 29.10.2016	67	56
So, 30.10.2016	3	62
Mo, 31.10.2016	51	62

Fahrtrichtung Hochneukirch		
	16:30 bis 17:30 Uhr	v85 (km/h)
Sa, 22.10.2016	94	65
So, 23.10.2016	48	62
Mo, 24.10.2016	167	64
Di, 25.10.2016	144	63
Mi, 26.10.2016	176	63
Do, 27.10.2016	174	64
Fr, 28.10.2016	136	64
Sa, 29.10.2016	81	65
So, 30.10.2016	55	61
Mo, 31.10.2016	163	63

Kraftfahrzeugbelastung, Fahrtrichtung Mönchengladbach

Fahrtrichtung Mönchengladbach		
	DTV	v85 (km/h)
Sa, 22.10.2016	1518	66
So, 23.10.2016	762	68
Mo, 24.10.2016	1425	66
Di, 25.10.2016	1578	65
Mi, 26.10.2016	1732	66
Do, 27.10.2016	1909	66
Fr, 28.10.2016	1898	66
Sa, 29.10.2016	1593	66
So, 30.10.2016	885	68
Mo, 31.10.2016	1956	66

Fahrtrichtung Mönchengladbach		
	7:30 bis 8:30 Uhr	v85 (km/h)
Sa, 22.10.2016	53	64
So, 23.10.2016	26	55
Mo, 24.10.2016	111	62
Di, 25.10.2016	122	63
Mi, 26.10.2016	124	66
Do, 27.10.2016	144	64
Fr, 28.10.2016	132	63
Sa, 29.10.2016	67	63
So, 30.10.2016	5	71
Mo, 31.10.2016	69	70

Fahrtrichtung Mönchengladbach		
	16:30 bis 17:30 Uhr	v85 (km/h)
Sa, 22.10.2016	94	65
So, 23.10.2016	72	65
Mo, 24.10.2016	113	69
Di, 25.10.2016	161	65
Mi, 26.10.2016	143	63
Do, 27.10.2016	174	66
Fr, 28.10.2016	182	68
Sa, 29.10.2016	110	70
So, 30.10.2016	56	73
Mo, 31.10.2016	178	65

Auswertung
Geschwindigkeitsmessung Jüchen-Hochneukirch
Zum Regiopark (K19)
vom 17. bis 26.11.2016



Kraftfahrzeugbelastung, beide Fahrtrichtungen

Zusammenfassung beide Fahrtrichtungen		
	DTV	v85 (km/h)
Do, 17.11.2016	3082	57
Fr, 18.11.2016	3266	57
Sa, 19.11.2016	2666	57
So, 20.11.2016	1165	60
Mo, 21.11.2016	2894	56
Di, 22.11.2016	2871	57
Mi, 23.11.2016	2994	56
Do, 24.11.2016	3580	57
Fr, 25.11.2016	3193	57
Sa, 26.11.2016	2767	57

Kraftfahrzeugbelastung, Fahrtrichtung Hochneukirch

Fahrtrichtung Hochneukirch		
	DTV	v85 (km/h)
Do, 17.11.2016	1523	55
Fr, 18.11.2016	1674	55
Sa, 19.11.2016	1277	55
So, 20.11.2016	551	57
Mo, 21.11.2016	1465	54
Di, 22.11.2016	1404	55
Mi, 23.11.2016	1485	54
Do, 24.11.2016	1824	54
Fr, 25.11.2016	1574	55
Sa, 26.11.2016	1359	55

Fahrtrichtung Hochneukirch		
	7:30 bis 8:30 Uhr	v85 (km/h)
Do, 17.11.2016	111	52
Fr, 18.11.2016	87	55
Sa, 19.11.2016	57	55
So, 20.11.2016	19	55
Mo, 21.11.2016	101	53
Di, 22.11.2016	79	56
Mi, 23.11.2016	88	53
Do, 24.11.2016	147	53
Fr, 25.11.2016	104	55
Sa, 26.11.2016	73	53

Fahrtrichtung Hochneukirch		
	16:30 bis 17:30 Uhr	v85 (km/h)
Do, 17.11.2016	140	53
Fr, 18.11.2016	162	53
Sa, 19.11.2016	59	55
So, 20.11.2016	65	56
Mo, 21.11.2016	149	52
Di, 22.11.2016	122	51
Mi, 23.11.2016	148	52
Do, 24.11.2016	151	53
Fr, 25.11.2016	154	52
Sa, 26.11.2016	76	53

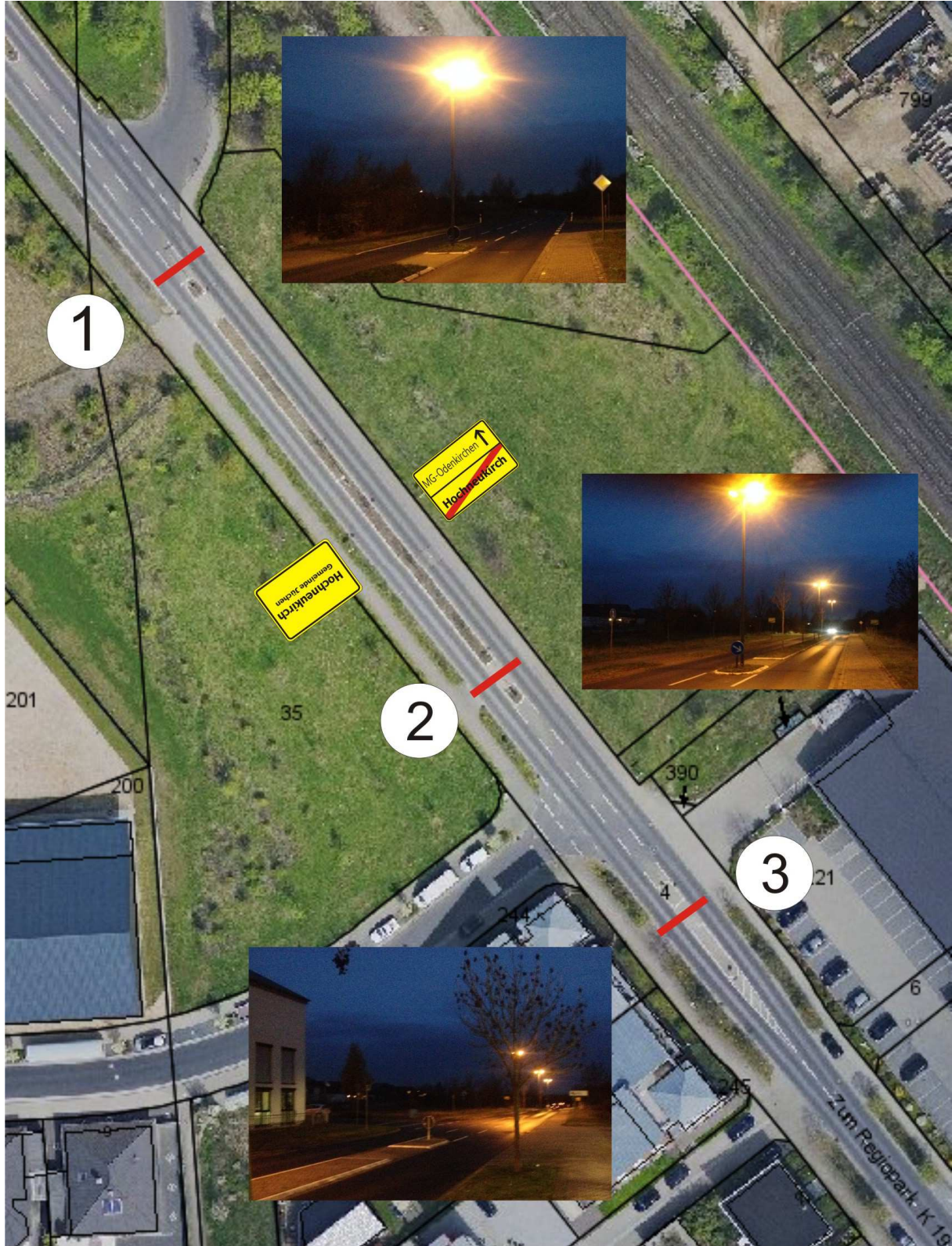
Kraftfahrzeugbelastung, Fahrtrichtung Mönchengladbach

Fahrtrichtung Mönchengladbach		
	DTV	v85 (km/h)
Do, 17.11.2016	1559	58
Fr, 18.11.2016	1592	58
Sa, 19.11.2016	1389	58
So, 20.11.2016	614	62
Mo, 21.11.2016	1429	58
Di, 22.11.2016	1467	59
Mi, 23.11.2016	1509	58
Do, 24.11.2016	1756	58
Fr, 25.11.2016	1619	59
Sa, 26.11.2016	1408	58

Fahrtrichtung Mönchengladbach		
	7:30 bis 8:30 Uhr	v85 (km/h)
Do, 17.11.2016	115	57
Fr, 18.11.2016	102	61
Sa, 19.11.2016	69	56
So, 20.11.2016	20	62
Mo, 21.11.2016	119	57
Di, 22.11.2016	108	61
Mi, 23.11.2016	124	59
Do, 24.11.2016	187	55
Fr, 25.11.2016	131	58
Sa, 26.11.2016	65	55

Fahrtrichtung Mönchengladbach		
	16:30 bis 17:30 Uhr	v85 (km/h)
Do, 17.11.2016	152	57
Fr, 18.11.2016	132	58
Sa, 19.11.2016	71	61
So, 20.11.2016	56	62
Mo, 21.11.2016	116	56
Di, 22.11.2016	134	57
Mi, 23.11.2016	133	57
Do, 24.11.2016	150	58
Fr, 25.11.2016	136	55
Sa, 26.11.2016	92	58

Auswertung Fußgängerquerungen Jüchen-Hochneukirch Zum Regiopark (K19)



Fußgängerquerungen

Mittwoch, den 23.11.2016

Querungsstelle 1:				
	Kind	Erwachsener	Radfahrer	Summe
7:30 bis 8:00 Uhr	1	0	2	3
8:00 bis 8:30 Uhr	1	1	1	3
8:30 bis 9:00 Uhr	0	3	2	5

Querungsstelle 2:				
	Kind	Erwachsener	Radfahrer	Summe
7:30 bis 8:00 Uhr	1	0	2	3
8:00 bis 8:30 Uhr	1	0	0	1
8:30 bis 9:00 Uhr	0	0	0	0

Querungsstelle 3:				
	Kind	Erwachsener	Radfahrer	Summe
7:30 bis 8:00 Uhr	0	1	0	1
8:00 bis 8:30 Uhr	0	3	0	3
8:30 bis 9:00 Uhr	0	3	0	3

Querungen gesamter Bereich:				
	Kind	Erwachsener	Radfahrer	Summe
7:30 bis 8:00 Uhr	2	1	4	7
8:00 bis 8:30 Uhr	2	4	1	7
8:30 bis 9:00 Uhr	0	6	2	8

Donnerstag, den 24.11.2016

Querungsstelle 1:				
	Kind	Erwachsener	Radfahrer	Summe
7:00 bis 7:30 Uhr	0	1	0	1
7:30 bis 8:00 Uhr	2	3	0	5
8:00 bis 8:30 Uhr	1	3	0	4

Querungsstelle 2:				
	Kind	Erwachsener	Radfahrer	Summe
7:00 bis 7:30 Uhr	0	0	0	0
7:30 bis 8:00 Uhr	1	1	0	2
8:00 bis 8:30 Uhr	0	1	0	1

Querungsstelle 3:				
	Kind	Erwachsener	Radfahrer	Summe
7:00 bis 7:30 Uhr	0	0	0	0
7:30 bis 8:00 Uhr	1	1	0	2
8:00 bis 8:30 Uhr	0	0	0	0

Querungen gesamter Bereich:				
	Kind	Erwachsener	Radfahrer	Summe
7:00 bis 7:30 Uhr	0	1	0	1
7:30 bis 8:00 Uhr	4	5	0	9
8:00 bis 8:30 Uhr	1	4	0	5

Zusammenfassung Kraftfahrzeugverkehr

Verkehrsbelastung:

Die durchschnittliche Tagesbelastung der K19 liegt zwischen 1165 bis 3725 Fahrzeugen/Tag (DTV Bundesverkehrszählung 2010: 2896 Fahrzeuge/Tag).

Für die Fahrtrichtung Hochneukirch wurde eine Tagesbelastung von 551 bis 1824 Fahrzeugen und für die Fahrtrichtung Mönchengladbach eine Tagesbelastung von 614 bis 1956 Fahrzeugen festgestellt.

Im Zeitraum 7:30 bis 8:30 Uhr liegt die Verkehrsbelastung für die Fahrtrichtung Hochneukirch zwischen 3 und 147 Fahrzeugen und für die Fahrtrichtung Mönchengladbach zwischen 5 und 187 Fahrzeugen.

Im Zeitraum 16:30 bis 17:30 Uhr liegt die Verkehrsbelastung für die Fahrtrichtung Hochneukirch zwischen 48 und 176 Fahrzeugen und für die Fahrtrichtung Mönchengladbach zwischen 56 und 182 Fahrzeugen.

Die Spitzenhalbestunde für den Querschnitt wurde am Donnerstag, den 27.10.2016 zwischen 16:30 bis 17:00 Uhr und Donnerstag, den 24.11.2016 zwischen 8:00 und 8:30 Uhr gemessen. Die Querschnittsbelastung lag dort jeweils bei 190 Fahrzeugen. Dies entspricht 6,3 Fahrzeugen/Minute bzw. ein Fahrzeug alle 9,5 Sekunden.

Geschwindigkeit:

Messpunkt 1, Außerorts im Bereich der ersten Querungsstelle (zulässige Höchstgeschwindigkeit 100 km/h):

Für die Fahrtrichtung Hochneukirch beträgt die durchschnittliche v85 63 km/h. Die durchschnittliche v85 für die Fahrtrichtung Mönchengladbach liegt bei 66 km/h. 6,2 % der gemessenen Kraftfahrzeuge sind schneller als 70 km/h und 1,2% schneller als 80 km/h.

Im Zeitraum von 7:30 bis 8:30 Uhr beträgt die durchschnittliche v85 für die Fahrtrichtung Hochneukirch 60 km/h und 64 km/h für die Fahrtrichtung Mönchengladbach.

Im Zeitraum von 16:30 bis 17:30 beträgt die durchschnittliche v85 für die Fahrtrichtung Hochneukirch 63 km/h und 67 km/h für die Fahrtrichtung Mönchengladbach.

Diese v85 lässt sich durch die Platzierung des Messgerätes erklären (ca. 70 m vor der Ortstafel), da an dieser Stelle die Kraftfahrer ortsauwärts bereits anfangen zu beschleunigen bzw. ortseinwärts beginnen ihr Kraftfahrzeug ausrollen zu lassen.

Messpunkt 2, Innerorts zwischen der zweiten und dritten Querungsstelle (zulässige Höchstgeschwindigkeit 50 km/h):

Für die Fahrtrichtung Hochneukirch beträgt die durchschnittliche v85 55 km/h. Die durchschnittliche v85 für die Fahrtrichtung Mönchengladbach liegt bei 59 km/h. 7,8 % der gemessenen Kraftfahrzeuge sind schneller als 60 km/h und 1,1 % schneller als 70 km/h.

Im Zeitraum von 7:30 bis 8:30 Uhr beträgt die durchschnittliche v85 für die Fahrtrichtung Hochneukirch 54 km/h und 58 km/h für die Fahrtrichtung Mönchengladbach.

Im Zeitraum von 16:30 bis 17:30 beträgt die durchschnittliche v85 für die Fahrtrichtung Hochneukirch 53 km/h und 58 km/h für die Fahrtrichtung Mönchengladbach.

Zusammenfassung Fußgängerquerungen

In der morgendlichen Spitzenstunde zwischen 7:30 und 8:30 Uhr sind kaum Fußgängerquerungen zu verzeichnen. Trotz Schulzeit querten am Mittwoch, den 23.11.2016 insgesamt nur vier Kinder die K19 im gesamten Bereich. Hiervon drei Kinder allein und eins in Begleitung eines erwachsenen Radfahrers.

Am Donnerstag, den 24.11.2016 ergab sich ein fast identisches Bild. In der morgendlichen Spitzenstunde zwischen 7:30 und 8:30 Uhr waren es fünf Kinder, die die K19 im gesamten Bereich querten. Drei Kinder querten allein, zwei in Begleitung eines Erwachsenen.

Ein überwiegender Teil der morgendlichen Fußgänger sind Erwachsene in Begleitung eines Hundes, die die K19 auf ihrer täglichen Runde queren, teilweise sogar zweimal.

Alle Querungen erfolgten in einem Zuge, ein Abbrechen auf der Mittelinsel war nicht erforderlich.

Aufgrund der geringen Verkehrsbelastung der K19 und den hohen Zeitlücken zwischen den Fahrzeugen, hielt sogar ein Kraftfahrzeug vor der Querungsstelle an, um ein Kind queren zu lassen.