

**Sitzungsvorlage-Nr. 013/1438/XVII/2022**

<b>Gremium</b>	<b>Sitzungstermin</b>	<b>Behandlung</b>
<b>Kreisausschuss</b>	15.06.2022	öffentlich

**Tagesordnungspunkt:**

**COVID-19: Aktuelle Situation im Rhein-Kreis Neuss**

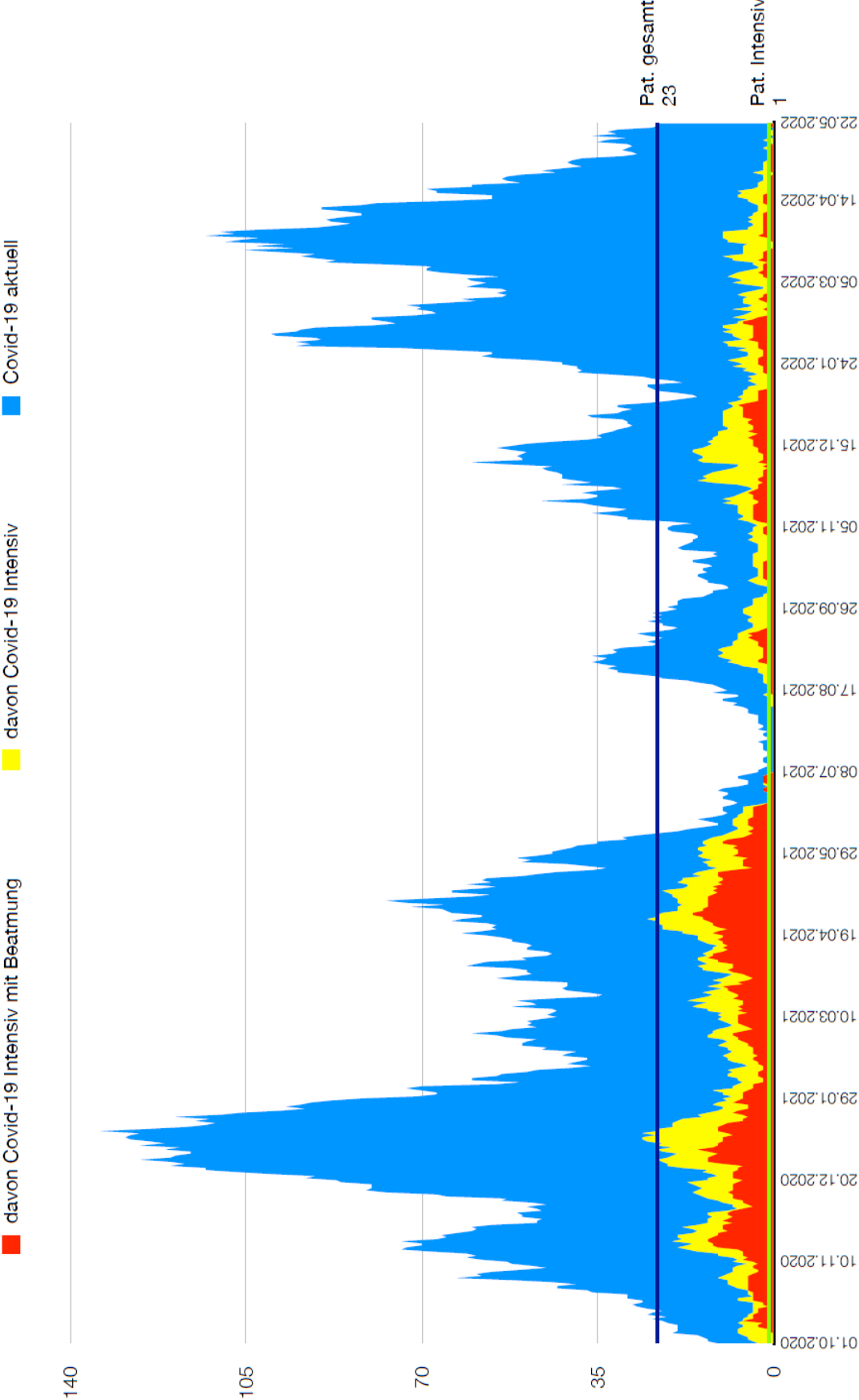
**Sachverhalt:**

Aktuelle Situation im Rhein-Kreis Neuss

Über die aktuellen Fallzahlen im Rhein-Kreis Neuss werden alle Kreistagsabgeordneten in einem wöchentlichen Bericht informiert. Auf eine gesonderte Darstellung der in dem Bericht aufgeführten Zahlen wird hier daher verzichtet.

Die Zahl der Corona-Patienten in den Krankenhäusern im Kreisgebiet ist rückläufig. Nur noch vereinzelt müssen Betroffene auf den Intensivstationen behandelt werden. Die Krankenhauskapazitäten sind ausreichend, allerdings ist die Personalsituation weiterhin angespannt.

Eine Übersicht über die Entwicklung Covid-19 Patienten in den Krankenhäusern findet sich hier.





**PCR-Testzentrum**

Das PCR-Testzentrum des Rhein-Kreises Neuss an der Hammer Landstraße ist seit dem 1. Juni geschlossen. Grund ist die spürbar zurückgegangene Zahl der Testungen, nachdem das Bundesgesundheitsministerium im April vorgegeben hatte, dass symptomatische Personen nur noch durch Ärzte in deren Praxisräumen getestet werden dürfen. Zuletzt fanden in dem Testzentrum weniger als 100 Testungen pro Woche statt.

Wie bisher führt das Kreisgesundheitsamt mobile PCR-Testungen in Einrichtungen wie zum Beispiel in Senioreneinrichtungen durch und testet außerdem nicht mobile asymptomatische Personen zuhause.

**Corona-Schutzimpfungen**

Aufgrund der weiter rückläufigen Nachfrage nach Corona-Schutzimpfungen wurden die Öffnungszeiten des Impfzentrums auf montags, mittwochs und sonntags von jeweils 14 – 18 Uhr reduziert. Ergänzend finden mobile Impfangebote noch montags im Montanushof Grevenbroich und samstags im Rheinpark-Center Neuss statt (jeweils von 12 – 16 Uhr).

Bei einer steigenden Nachfrage besteht jederzeit die Möglichkeit, das Impfangebot kurzfristig wieder auszuweiten.