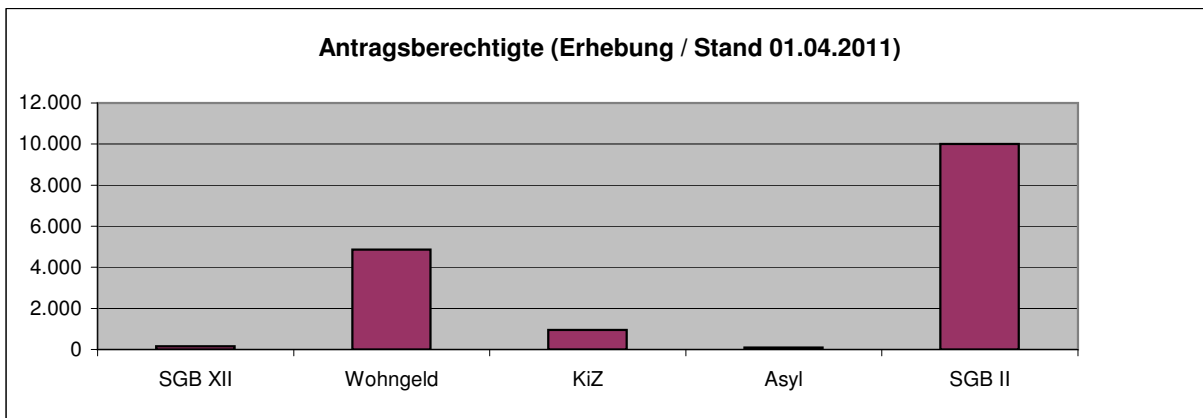


Antragsberechtigte (Erhebung Stand 01.04.2011):

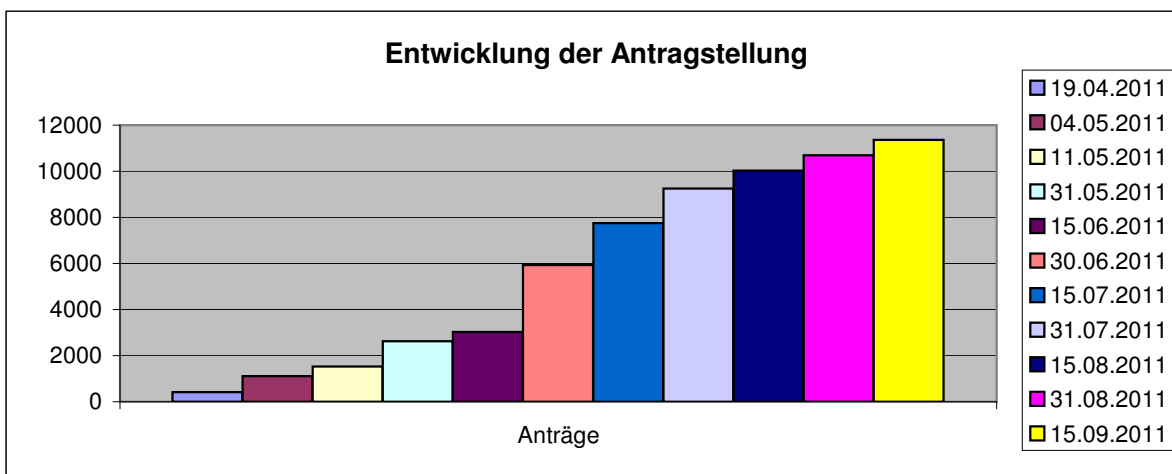
SGB XII	Wohngeld	KiZ	Asyl	SGB II	Gesamt
153	4.869	951	93	10.000	16.066



Anträge:

1. Entwicklung der Antragstellung:

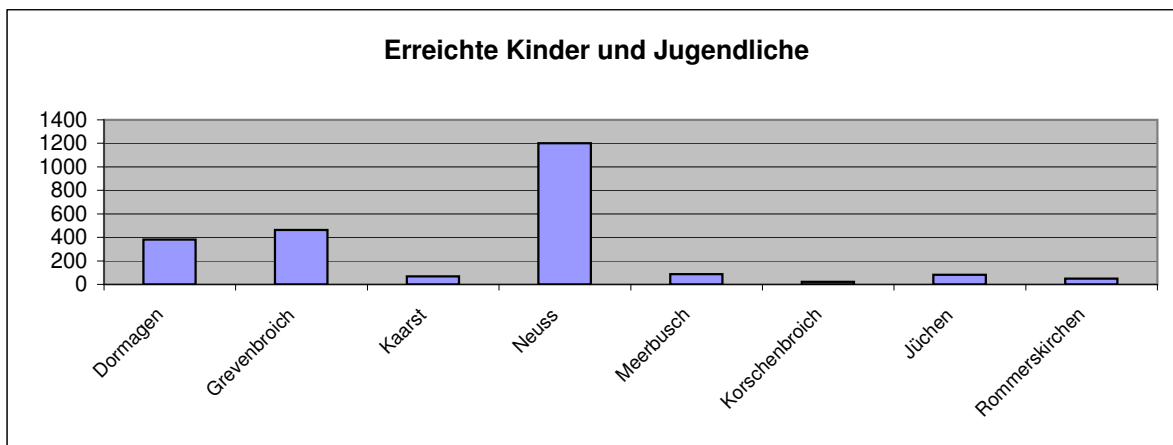
Datum	Anträge
19.04.2011	416
04.05.2011	1113
11.05.2011	1528
31.05.2011	2629
15.06.2011	3031
30.06.2011	5924
15.07.2011	7754
31.07.2011	9250
15.08.2011	10028
31.08.2011	10699
15.09.2011	11366



2. Erreichte Kinder und Jugendliche:

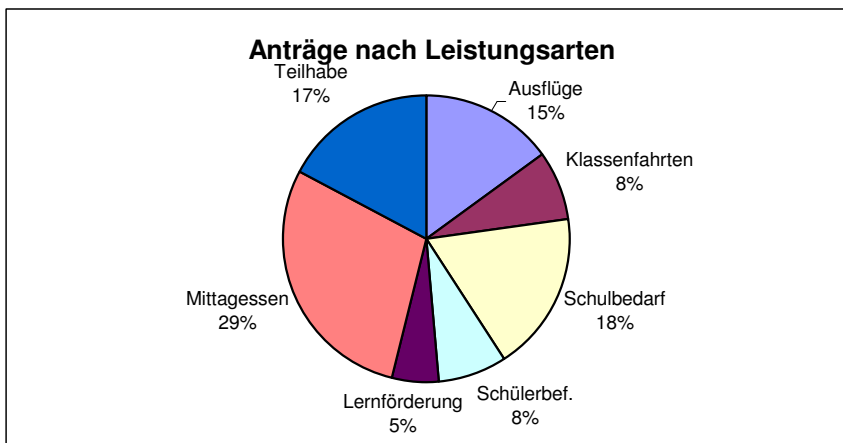
Kommunen	SGB II*	SGB XII	WoGG	KiZ	Asyl*	Geringver.	Gesamt
Dormagen		6	233	126	17		382
Grevenbroich		3	211	225	20	3	462
Kaarst		1	58	5		5	69
Neuss		30	1133		37		1200
Meerbusch		2	63	21	0	0	86
Korschenbroich			11	8	4		23
Jüchen			54	23	6		83
Rommerskirchen		1	42	6			49
Gesamt		43	1805	414	84	8	2354

* SGB II: Das Jobcenter kann die erreichten Kinder und Jugendlichen nicht auswerten.



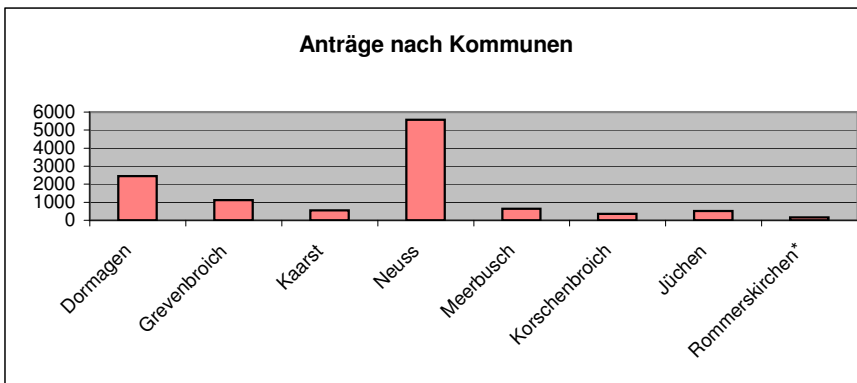
3. Anträge nach Leistungsarten:

Ausflüge	1718
Klassenfahrten	858
Schulbedarf	2080
Schülerbef.	859
Lernförderung	596
Mittagessen	3303
Teilhabe	1952
Summe	11366



4. Anträge nach Kommunen:

Ort	
Dormagen	2446
Grevenbroich	1118
Kaarst	555
Neuss	5580
Meerbusch	644
Korschenbroich	350
Jüchen	512
Rommerskirchen*	161
Gesamt	11366



*Die Anträge von Leistungsberechtigten des RK SGB II aus Rommerskirchen werden vom Jobcenter unter Jüchen geführt. Eine separate Auswertung für Rommerskirchen wird nicht durchgeführt.

5. Anträge nach Rechtskreisen:

SGB II	SGB XII	WoGG	KiZ	Asyl*	Gering-verdiener	Gesamt
4623	136	4433	2008	123	43	11366

